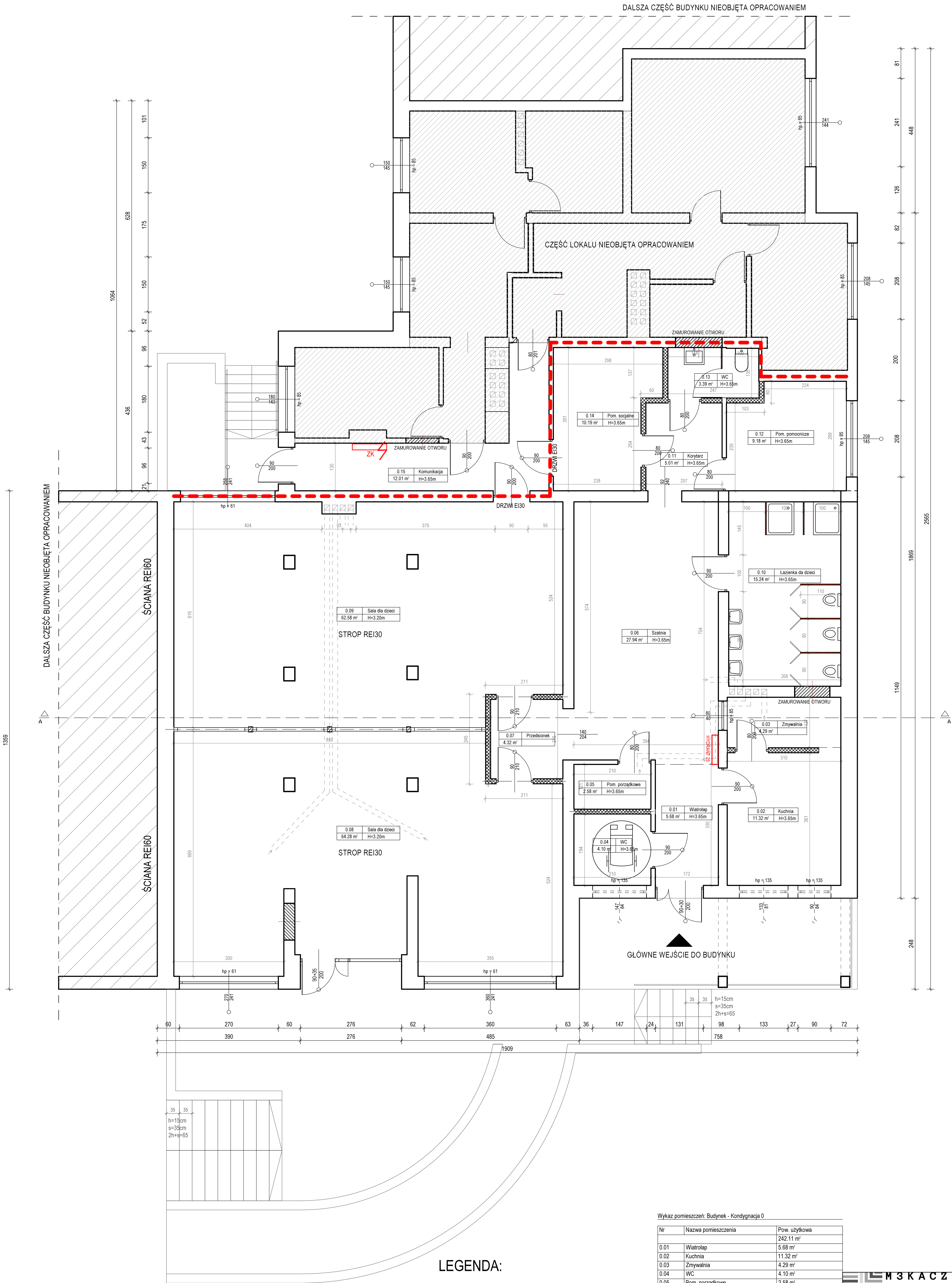


RZUT PARTERU  
zmiana sposobu  
użytkowania



LEGENDA:

- projektowane ściany działowe
- zamurowanie otworu
- część budynku nieobjęta opracowaniem

Wykaz pomieszczeń: Budynek - Kondygnacja 0

Nr	Nazwa pomieszczenia	Pow. użytkowa
		242.11 m <sup>2</sup>
0.01	Wiatrołap	5.68 m <sup>2</sup>
0.02	Kuchnia	11.32 m <sup>2</sup>
0.03	Zmywalnia	4.29 m <sup>2</sup>
0.04	WC	4.10 m <sup>2</sup>
0.05	Pom. porządkowe	2.58 m <sup>2</sup>
0.06	Szafnia	27.94 m <sup>2</sup>
0.07	Przedśionek	4.32 m <sup>2</sup>
0.08	Sala dla dzieci	64.28 m <sup>2</sup>
0.09	Sala dla dzieci	62.58 m <sup>2</sup>
0.10	Lazienka dla dzieci	15.24 m <sup>2</sup>
0.11	Korytarz	5.01 m <sup>2</sup>
0.12	Pom. pomocnicze	9.18 m <sup>2</sup>
0.13	WC	3.39 m <sup>2</sup>
0.14	Pom. socjalne	10.19 m <sup>2</sup>
0.15	Komunikacja	12.01 m <sup>2</sup>
Razem		242.11 m <sup>2</sup>

**M3 KACZMAREK**  
pracownia projektowa  
m3kaczmarek sp. z o.o.  
ul. A. Mickiewicza 41, 63-840 Krobia  
www.m3kaczmarek.pl, biuro@m3kaczmarek.pl  
tel. 607 850 703, 607 850 732

OBJEKT:	ZŁOBER NIEPUBLICZNY		
ADRES INWESTYCJI:	ul. Kosciuszki, 56-100 Wołów, dz. nr 47/6, 47/8, 47/9		
PRZEDMIOT RYSUNKU:	RZUT PARTERU zmiana sposobu użytkowania		
SKALA:	1:50	DATA:	07.2025
PROJEKTANT:	inż. Zbigniew Steimaszczyk spec. konstr.-bud. nr upr. 50/89/Lw spec. arch. nr upr. 15/2/94/Lw	PODPIS:	NR RYS. ZM-1 STR.
ASYSTENT:	mgr inż. M. Kaczmarek		
ASYSTENT:	mgr inż. Joanna Iwanowicz		